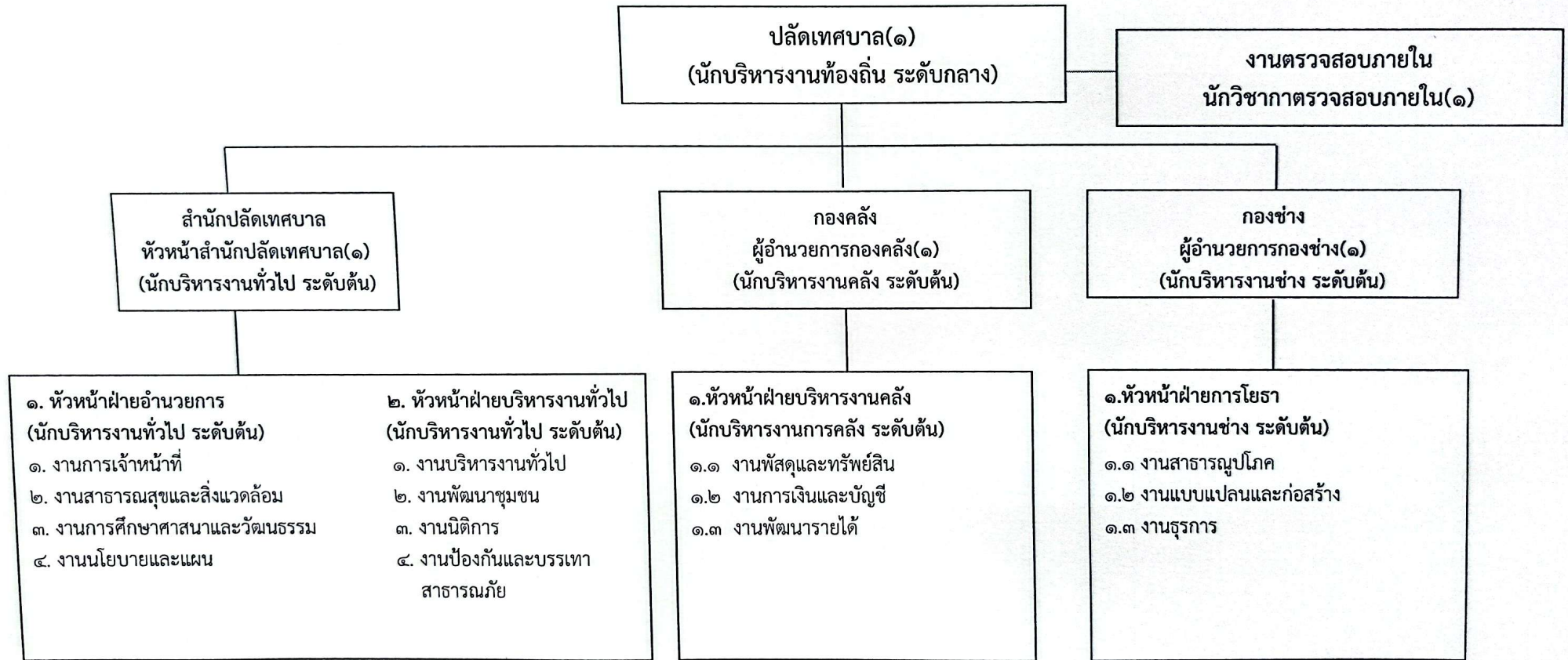


๑๐. แผนภูมิโครงสร้างการแบ่งส่วนราชการตามแผนอัตรากำลัง ๓ ปี ปีงบประมาณ ๒๕๖๗ - ๒๕๖๙

โครงสร้างของเทศบาลตำบลห้วยน้ำใหญ่



หมายเหตุ ไม่มีตำแหน่งรองปลัดเทศบาล

โครงสร้างสำนักปลัด

หัวหน้าสำนักปลัด (๑)
(นักบริหารงานทั่วไป ระดับต้น)

หัวหน้าฝ่ายอำนวยการ (๑)
(นักบริหารงานทั่วไป ระดับต้น)

งานการเจ้าหน้าที่

๑. นักทรัพยากรบุคคล ปก./ชก. (๑)

งานวิเคราะห์นโยบายและแผน

๑. นักวิเคราะห์นโยบายและแผน ชก. (๑)

๒. ผู้ช่วยนักวิเคราะห์นโยบายและแผน (ภารกิจ) (๑)

งานส่งเสริมการศึกษาศาสนาและวัฒนธรรม

๑. นักวิชาการศึกษา ชก. (๑)

๒. ครู (ครูผู้ช่วย) (๑) (ว่าง)

๓. ครู คศ.๒. (๒)

๔. ครู คศ.๓. (๑)

๕. ผู้ช่วยนักวิชาการศึกษา (ภารกิจ) (๑)

๖. ผู้ช่วยครูผู้ช่วย (ภารกิจ) (๑)

๗. ผู้ดูแลเด็ก (ภารกิจ (ทักษะ)) (๒)

๘. ผู้ดูแลเด็ก (ทั่วไป) (๑)

งานส่งเสริมสาธารณสุข

๑. นักวิชาการสาธารณสุข ปก. (๑)

๒. พนักงานประจำรถขยะ (ทั่วไป) (๓)

๒.ฝ่ายบริหารงานทั่วไป (๑)
(นักบริหารงานทั่วไป ระดับต้น)

งานบริหารงานทั่วไป

๑. ผู้ช่วยเจ้าพนักงานธุรการ (ภารกิจ) (๑)

๒. นักการภารโรง (ทั่วไป) (๑)

๓. คนสวน (ทั่วไป) (๑)

๔. พนักงานขับรถยนต์ (ทั่วไป) (๑)

งานพัฒนาชุมชน

๑. นักพัฒนาชุมชน ชพ. (๑)

๒. ผู้ช่วยนักพัฒนาชุมชน (ภารกิจ) (๑)

๓. คนงานทั่วไป (ทั่วไป) (๑)

งานนิติการ

๑. นิติกร (๑)

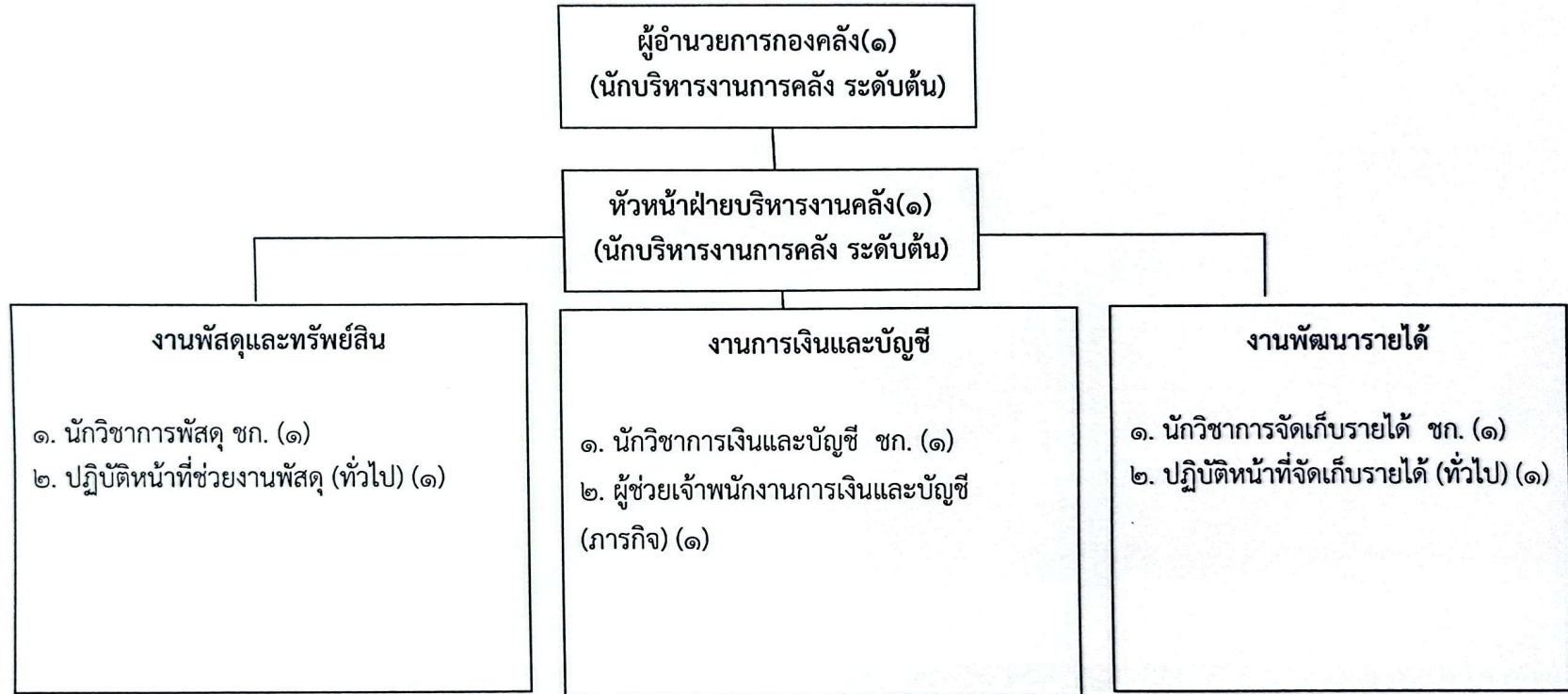
งานป้องกันและบรรเทาสาธารณภัย

๑. นักป้องกันและบรรเทาสาธารณภัย ปก. (๑)

๒. พนักงานประจำรถบรรทุกน้ำ (ทั่วไป) (๕)

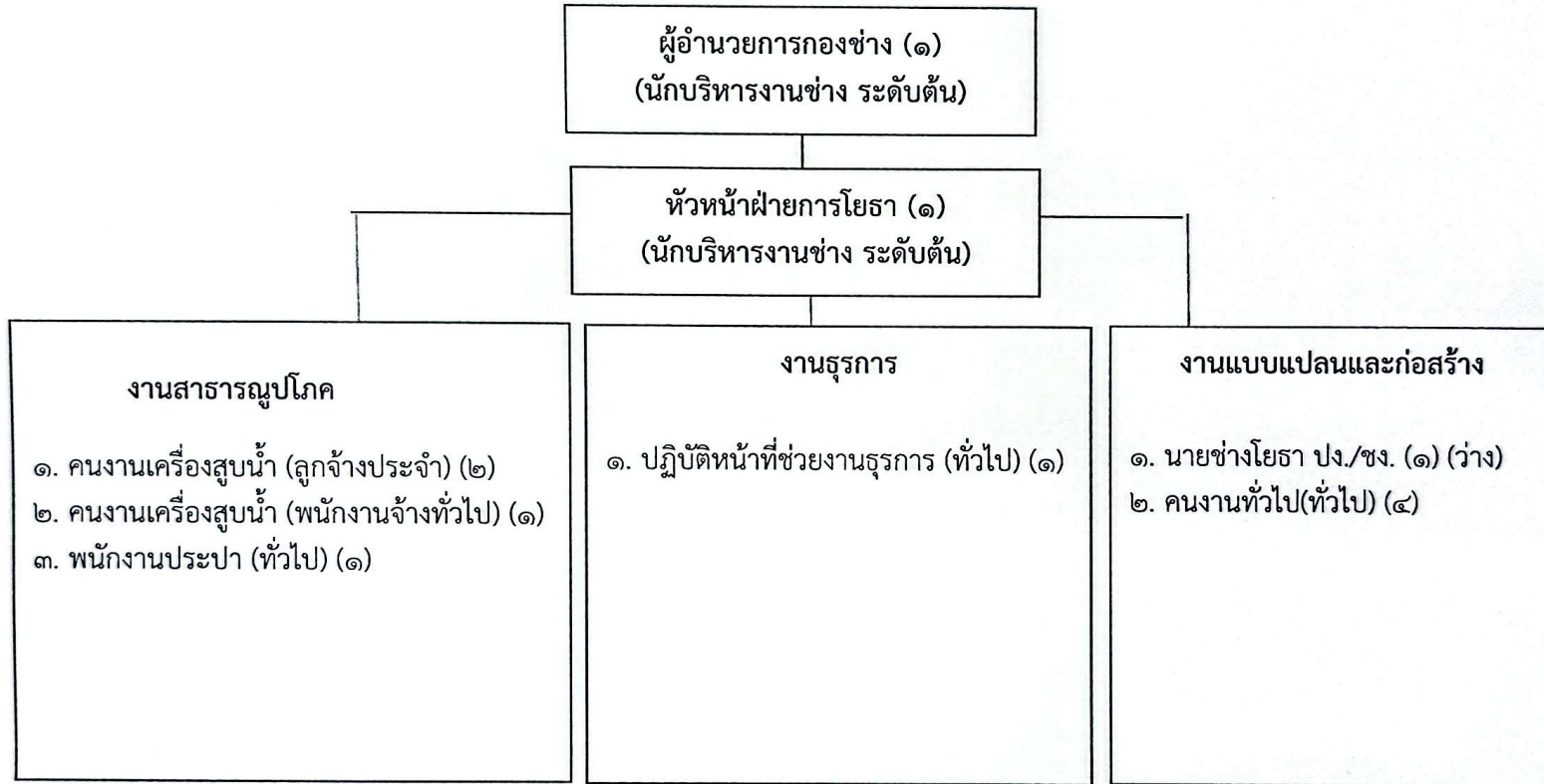
ระดับ	อำนวยการท้องถิ่น			วิชาการ				ทั่วไป			พนักงานครู		พนักงานจ้าง		รวม
	ต้น	กลาง	สูง	ปฏิบัติการ	ชำนาญการ	ชำนาญการพิเศษ	เชี่ยวชาญ	ปฏิบัติงาน	ชำนาญงาน	อาวุโส	ครู	ครูผู้ช่วย	ภารกิจ	ทั่วไป	
จำนวน	๓	-	-	๒	๓	๑	-	-	-	-	๓	-	๗	๑๓	๓๒

โครงสร้างกองคลัง



ระดับ	อำนวยการท้องถิ่น			วิชาการ				ทั่วไป			พนักงานจ้าง		รวม
	ต้น	กลาง	สูง	ปฏิบัติการ	ชำนาญการ	ชำนาญการพิเศษ	เชี่ยวชาญ	ปฏิบัติงาน	ชำนาญงาน	อาวุโส	ภารกิจ	ทั่วไป	
จำนวน	๒	-	-	-	๓	-	-	-	-	-	๑	๒	๘

โครงสร้างกองช่าง



ระดับ	อำนาจการท้องถิ่น			วิชาการ				ทั่วไป			ลูกจ้างประจำ	พนักงานจ้าง		รวม
	ต้น	กลาง	สูง	ปฏิบัติการ	ชำนาญการ	ชำนาญการพิเศษ	เชี่ยวชาญ	ปฏิบัติงาน	ชำนาญงาน	อาวุโส		ภารกิจ	ทั่วไป	
จำนวน	๑	-	-	-	-	-	-	-	-	-	๒	-	๗	๑๐