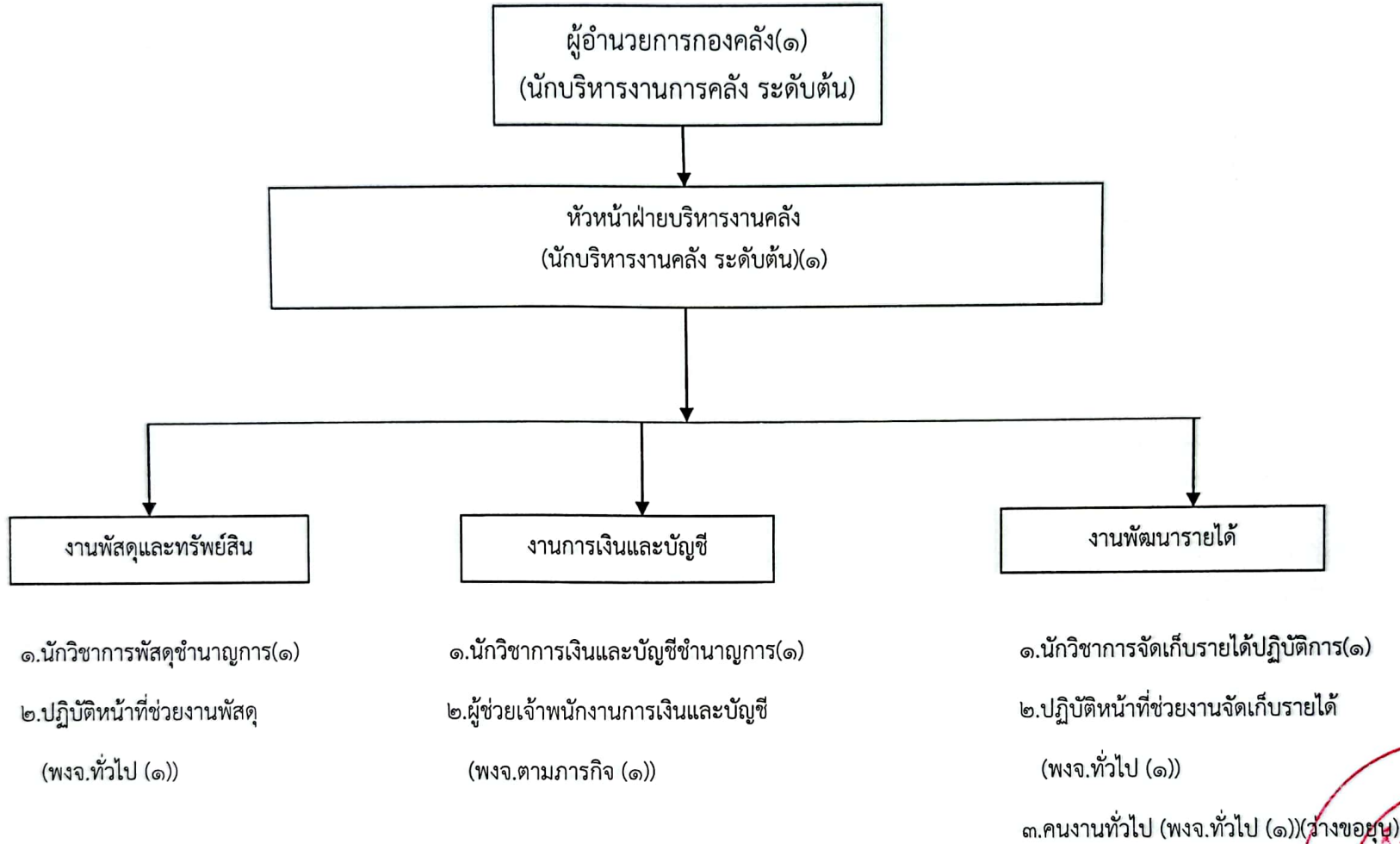


โครงสร้างกองคลัง



ระดับ	ทั่วไป			วิชาการ				อำนวยการท้องถิ่น			บริหารงานท้องถิ่น			พนักงานเทศบาล	พนักงานจ้าง		รวม
	ปจ.	ขง.	อว.	ปก.	ชก.	ชพ.	ชช.	ต้น	กลาง	สูง	ต้น	กลาง	สูง		ภารกิจ	ทั่วไป	
จำนวน(กรอบ)	-	-	-	-	๓	-	-	๒	-	-	-	-	-	๕	๑	๓	

