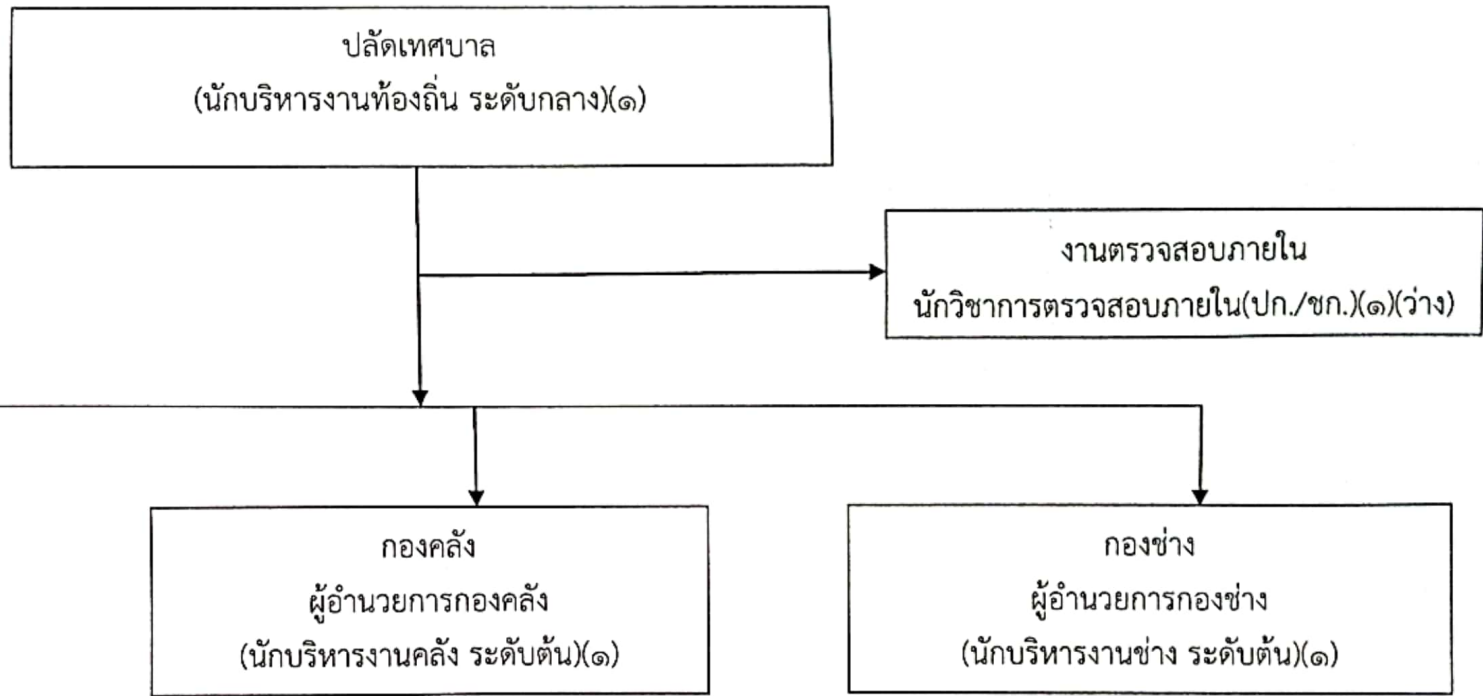



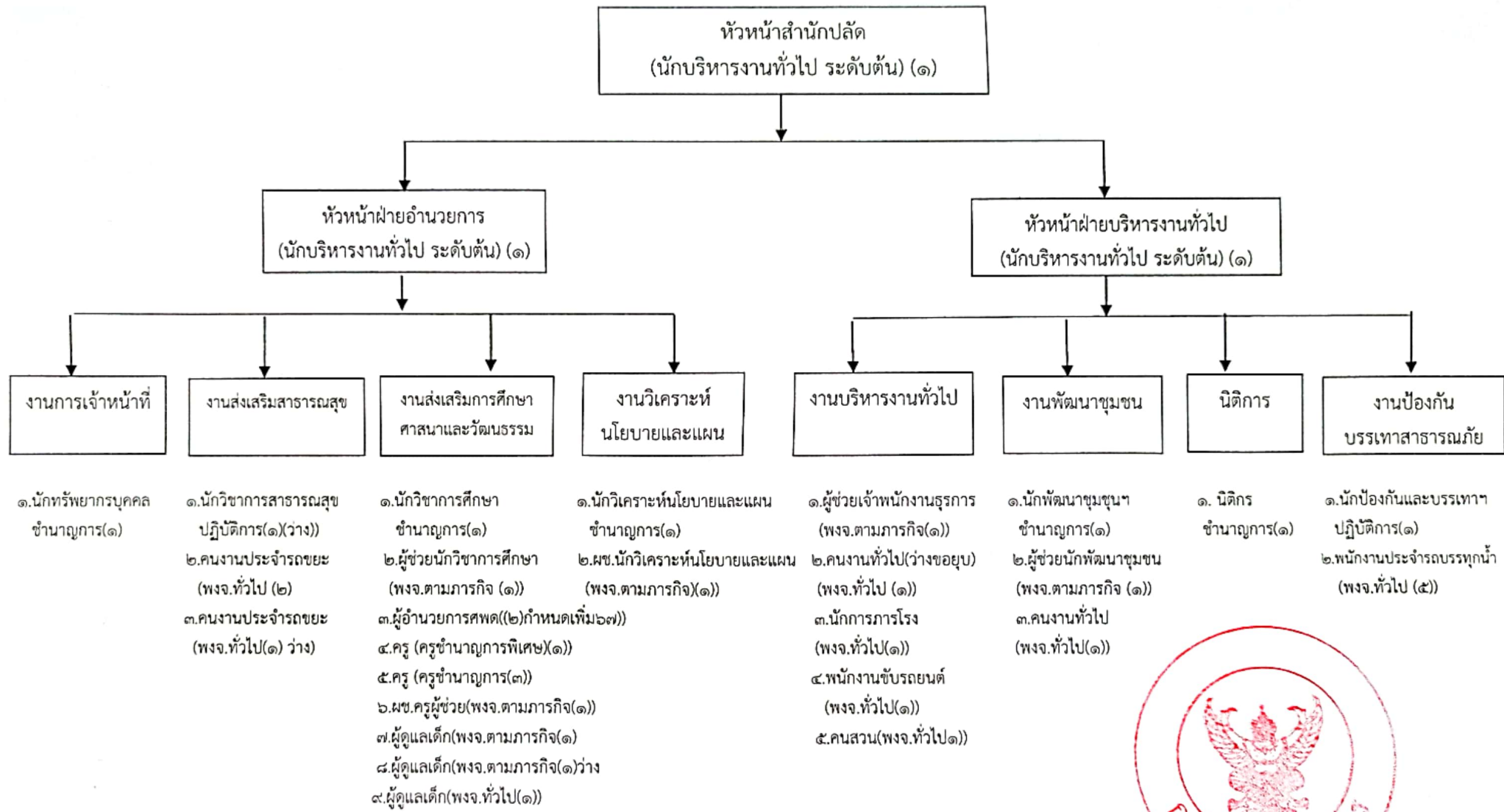
โครงสร้างส่วนราชการเทศบาลตำบลห้วยน้ำใหญ่



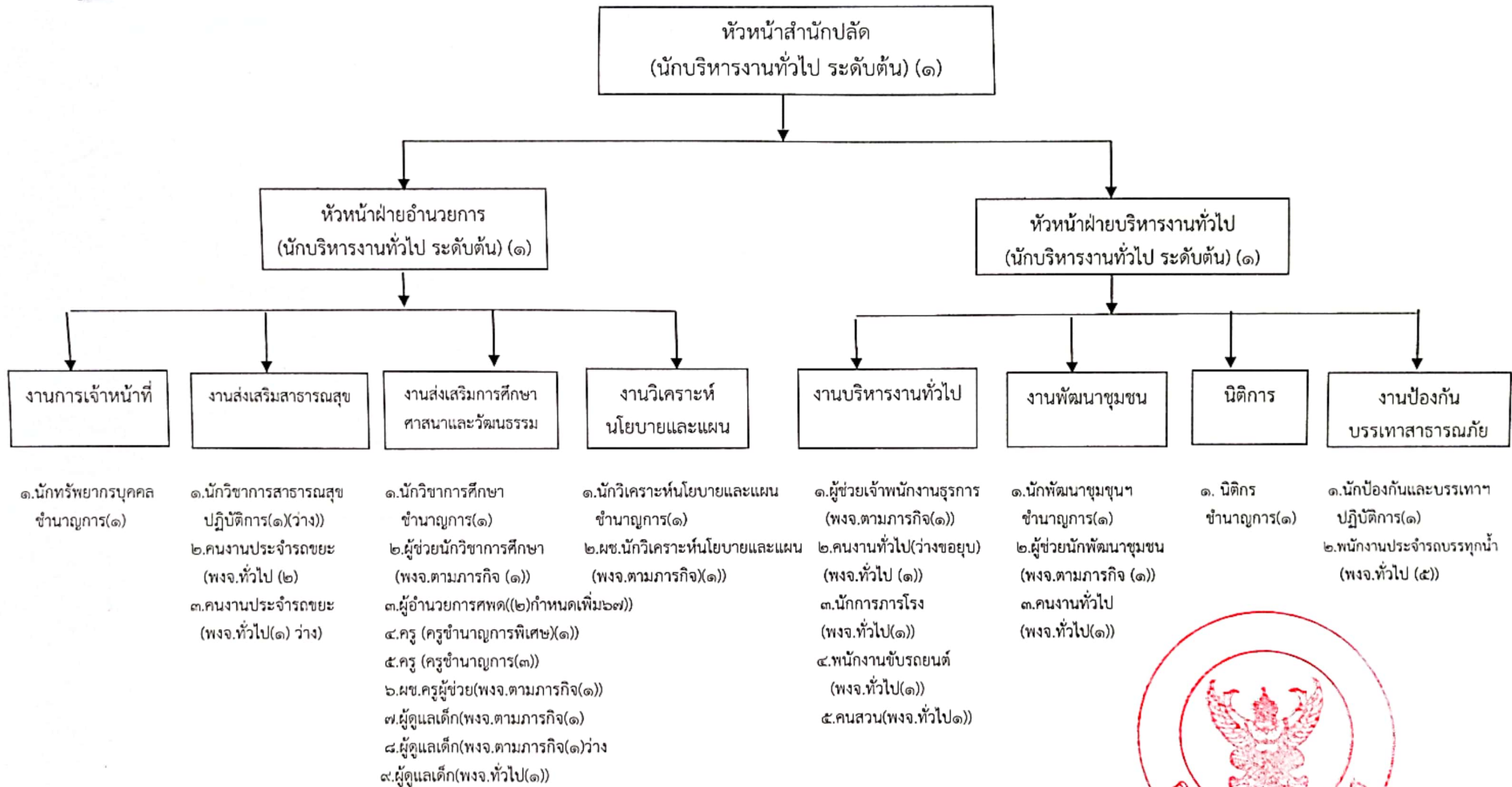
- ๑.ฝ่ายอำนวยการ(นักบริหารงานทั่วไป ระดับต้น)(๑)
  - ๑) งานการเจ้าหน้าที่
  - ๒) งานส่งเสริมสาธารณสุข
  - ๓) งานส่งเสริมการศึกษาศาสนาและวัฒนธรรม
  - ๔) งานวิเคราะห์นโยบายและแผน
- ๒.ฝ่ายบริหารงานทั่วไป(นักบริหารงานทั่วไป ระดับต้น)(๑)
  - ๑) งานบริหารงานทั่วไป
  - ๒) งานพัฒนาชุมชน
  - ๓) งานนิติการ
  - ๔) งานป้องกันและบรรเทาสาธารณภัย

- ๑.ฝ่ายบริหารงานคลัง(นักบริหารงานคลัง ระดับต้น)(๑)
  - ๑) งานพัสดุและทรัพย์สิน
  - ๒) งานการเงินและบัญชี
  - ๓) งานพัฒนารายได้

- ๑.ฝ่ายการโยธา(นักบริหารงานช่าง ระดับต้น)(๑)(ว่าง)
    - ๑) งานสาธารณูปโภค
    - ๒) งานธุรการ
    - ๓) งานแบบแผนและก่อสร้าง
- 

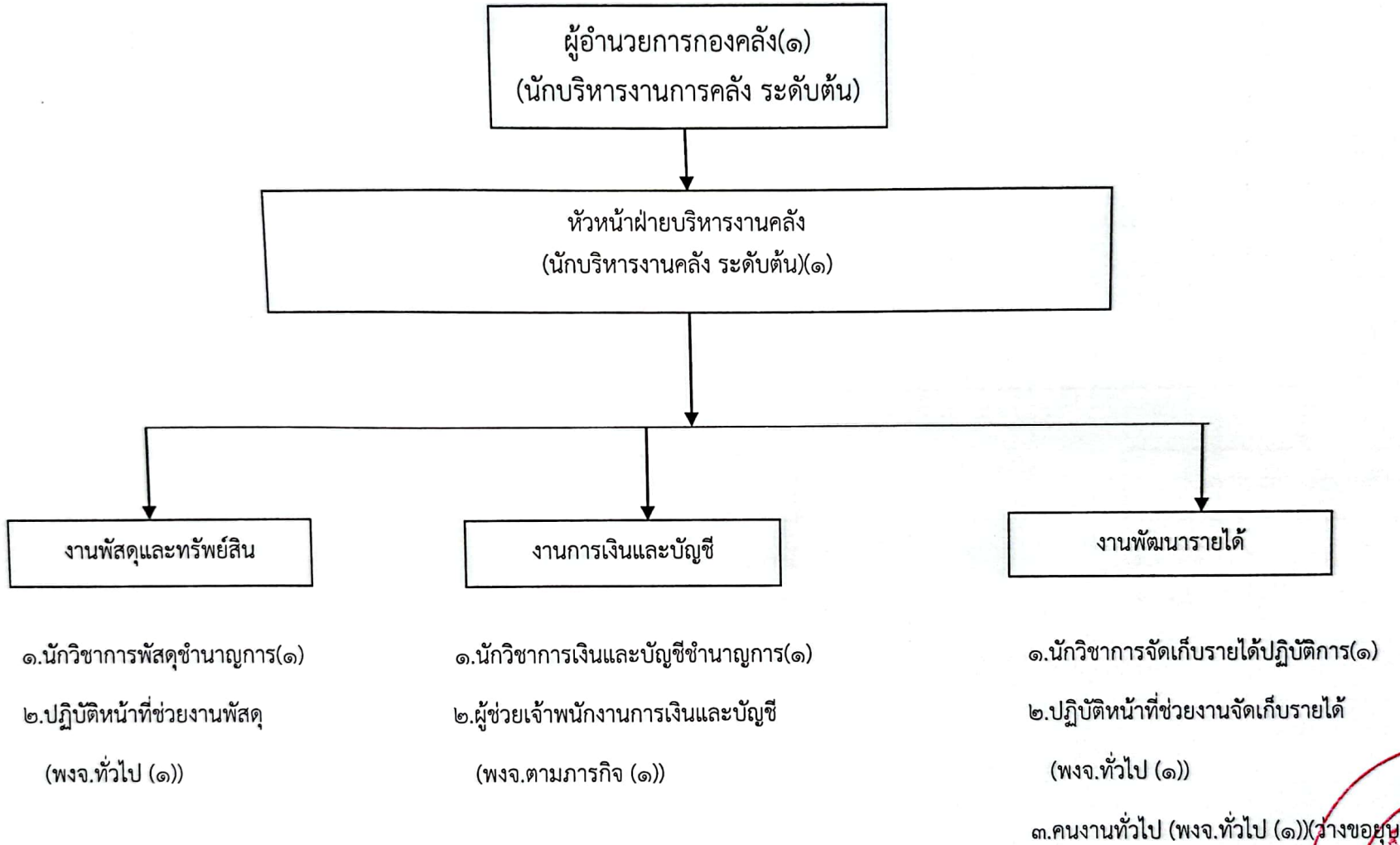


ระดับ	ทั่วไป			วิชาการ				อำนวยการท้องถิ่น			บริหารงานท้องถิ่น			สายงานการลอน					สายงานบริหารสถานศึกษา	พนักงานเทศบาล		พนักงานจ้าง		รวม	
	ปง.	ชง.	อว.	ปก	ชก	ชพ	ชช	ต้น	กลาง	สูง	ต้น	กลาง	สูง	ครูผู้ช่วย	ครู	ครูชก.	ครูชพ	ครูชช.	ครูชชพ.	ผู้อำนวยการศพด.	พนักงานเทศบาล	พนักงานครูเทศบาล	ภารกิจ		ทั่วไป
จำนวน(กรอบ)	-	-	-	๒	๖	-	-	๓	-	-	-	-	-	-	-	๓	๑	-	-	๒	๑๑	๖	๗	๑๓	๓๗



ระดับ	ทั่วไป			วิชาการ				อำนวยการท้องถิ่น			บริหารงานท้องถิ่น			สายงานการสอน					สายงานบริหารสถานศึกษา		พนักงานจ้าง		รวม		
	ปง.	ชง.	อว.	ปก	ชก	ชพ	ชช	ต้น	กลาง	สูง	ต้น	กลาง	สูง	วิ ผู้ช่วย	ครู ชก.	ครู ชพ	ครู ชช.	ครู ชชพ.	ผู้อำนวยการศพด.	พนักงานเทศบาล	พนักงานครูเทศบาล	ภารกิจ		ทั่วไป	
จำนวน(กรอบ)	-	-	-	๒	๖	-	-	๓	-	-	-	-	-	-	-	๓	๑	-	-	๒	๑๑	๖	๗	๑๓	๓๗

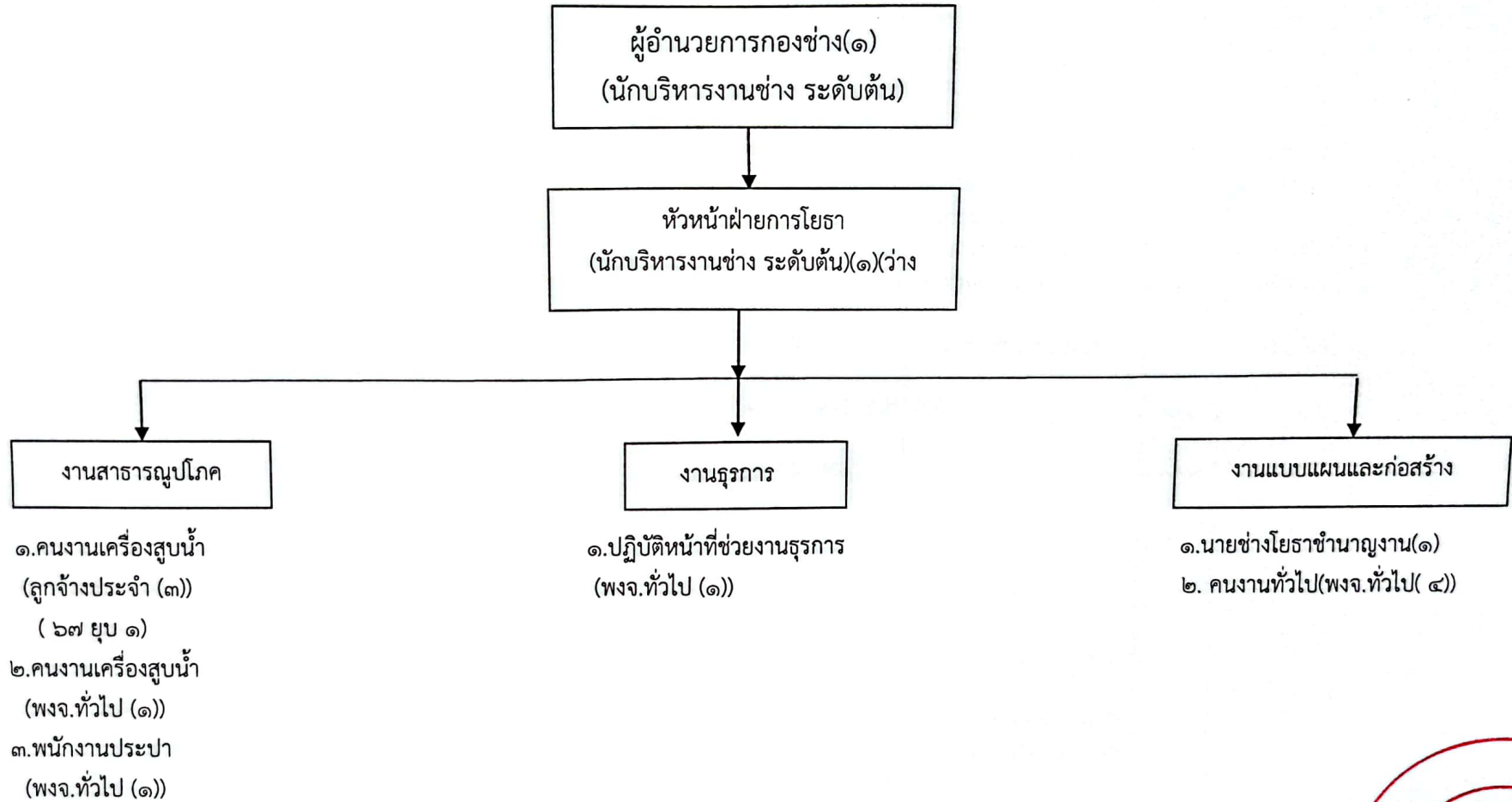
# โครงสร้างกองคลัง



ระดับ	ทั่วไป			วิชาการ				อำนวยการท้องถิ่น			บริหารงานท้องถิ่น			พนักงานเทศบาล	พนักงานจ้าง		รวม
	ปง.	ชง.	อว.	ปก.	ชก.	ชพ.	ชช.	ต้น	กลาง	สูง	ต้น	กลาง	สูง		ภารกิจ	ทั่วไป	
จำนวน(กรอบ)	-	-	-	-	๓	-	-	๒	-	-	-	-	-	๕	๑	๓	



### โครงสร้างกองช่าง



ระดับ	ทั่วไป			วิชาการ				อำนาจการท้องถิ่น			บริหารงานท้องถิ่น			พนักงานเทศบาล	ลูกจ้างประจำ	พนักงานจ้าง		
	ปง.	ขง.	อว.	ปก.	ชก.	ชพ.	ชช.	ต้น	กลาง	สูง	ต้น	กลาง	สูง			ภารกิจ	ทั่วไป	รวม
จำนวน(กรอบ)	-	๑	-	-	-	-	-	๒	-	-	-	-	-	๓	๓	๓	๑๓	

